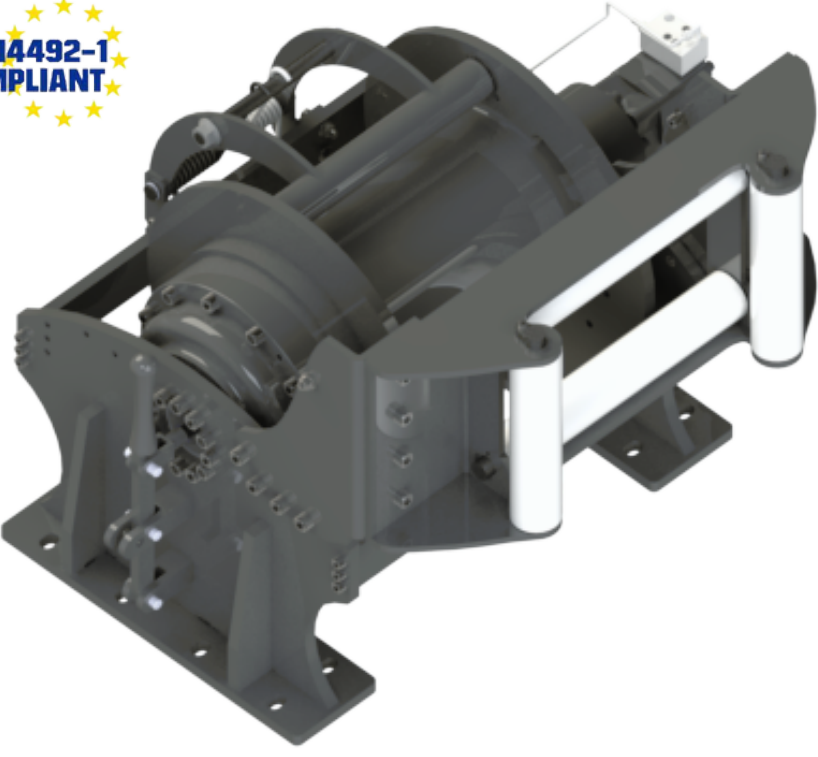


EN 14492-1
COMPLIANT



- Yüksek dayanımlı, uzun ömürlü çelik gövde
- Özel çelikten imal edilmiş ısıtılmış 3 kademeli planet dişli sistemi
- Hafif ve güçlü tasarım
- Yüğü %100 tutan hidrolik disk fren sistemi
- Halat baskı aparatı (halat gerdirici)
- Standart olarak sunulan manuel halat boşaltma sistemi
- Yüksek torklu hidromotor
- CE Makine Direktifi 2006/42/EC
- İlgili standartlar EN 14492-1 : 2006 Güç tahrikli vinçler standardı

Max.Çekme Kuvveti kg/lbs	30.000 kg (66138 lbs)
Max.Halat Çapı (mm/in)	26 mm (1")
Max.Halat Uzunluğu (m-ft)	74 m (242 ft)
Hidromotor (cc/in³)	160 cc (19.6 in³)
Maksimum Pompa Debisi (lt/min-g/min)	75 L (19.8 gal)
Tahvil Oranı	150 : 1
Max. Çalışma Basıncı (bar/psi)	180 bar (2610 psi)
Önerilen Dişli Yağı	140 w - 4 L
Ürün Aralığı	500 kg (1102 lbs)

Halat Sarım Sayısı	Çekme Kapasitesi (kg/lbs)	Halat Sarım Hızı (m-min/ft-min)	Halat Uzunluğu (m/ft)
1	30000/66138	3.3/10.8	16.5/54
2	26250/57871	3.5/11.5	34.4/112
3	23281/51325	3.8/12.5	53.5/175
4	20917/46114	4/13	74/242

Çekme Kapasitesi kg/lb Halat Hızı m/min-ft/min Halat Uzunluğu m/ft

- **Warning !!!**
- Winch çalıştırılmadan önce A-B hatları T-Tank hattına açık olmalıdır
- Hidromotor Drain hattı açık olmalıdır
- Son 5 sarım halat daima üzerinde bırakılmalıdır
- Bu winch çekme amaçlı tasarlanmıştır, insan veya malzeme kaldırmak için kullanmayınız!
- Kms Winch teknik detaylarda değişiklik yapma hakkını saklı tutar

[Standart]
Manuel
Boş dolu kolu

Standart

- Halat Gerdirme aparatı
- Manuel (Boş dolu kolu)

Hidrolik Girişler

- G 3/4"

Opsiyonel

- Pnömatik Boş dolu kolu
- IP67-IP68
- Halat yönlendirme makarası
- Personel koruyucu panel
- Çift hız seçeneği
- Montaj Cıvataları
- 16 Adet M20 8.8K

